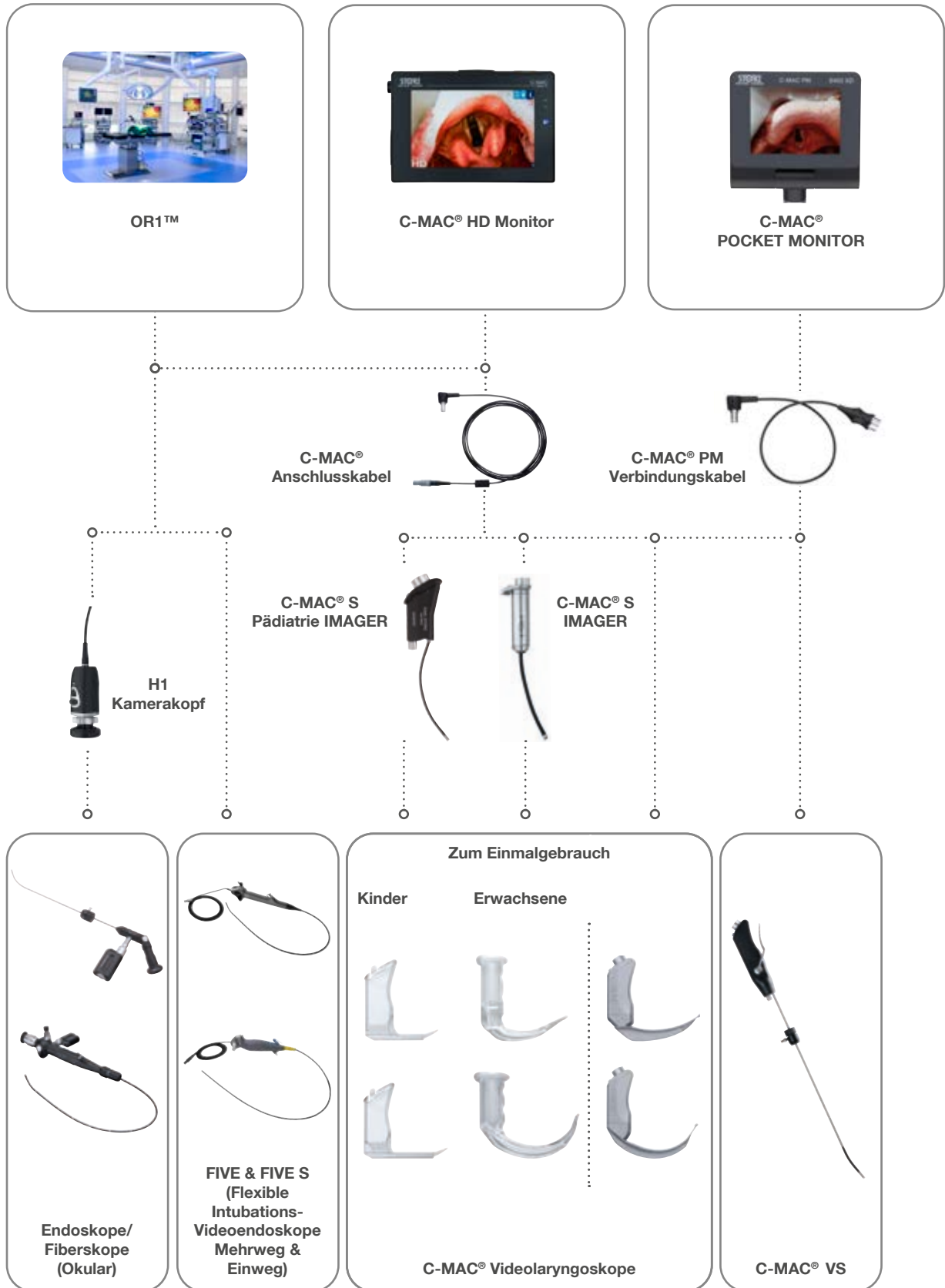


Machen Sie mehr aus unseren Möglichkeiten!
Die C-MAC® HD Serie



Das C-MAC® System – Wir verstehen Airway Management!



Die C-MAC® HD Serie

Was erwarten Sie von einem idealen Atemwegsmanagement-System?

Wie können wir unsere Produkte so verändern, dass Sie noch besser damit arbeiten können?

Wie können wir Sie und Ihre Patienten noch besser in den Fokus stellen?

- Unsere Antwort darauf: Die neue C-MAC® HD Serie.

Lassen Sie sich von unseren neuen C-MAC® HD Videolaryngoskopen und unserem neuen C-MAC® HD-Monitor auf die nächste Stufe der Bildgebung in High-Definition bringen. Unsere HD-Visualisierung ist die Grundlage für immer realistischere Einblicke in die Atemwege des Patienten und gewährleistet durch den Technologiesprung unserer Endoskope qualitativ hochwertigere Patientendaten als zuvor.

Erleben Sie die Vorteile zweier gleichzeitig angeschlossener Endoskope der C-MAC® Familie, entweder im Picture-in-Picture (PiP)- oder Side-by-Side (SbS)-Modus. Speichern Sie Ihre Bilder und Videos auch im gewählten Modus ab.

Machen Sie den Unterschied und genießen Sie die Vorteile eines personalisierten Airway-Settings für die tägliche Routine, für Herausforderungen oder für die Ausbildung von jungen Ärztinnen und Ärzten.

Ihre Erfahrung kann Leben retten, profitieren Sie von unserer: die C-MAC® HD Serie.

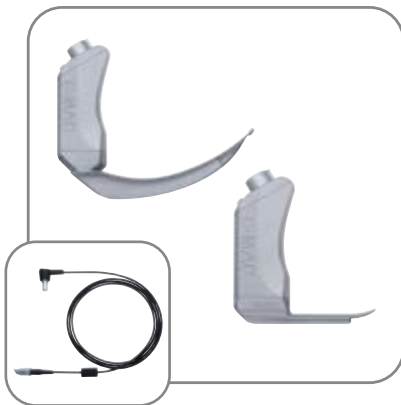


Der C-MAC® HD-Monitor: Das H

- **CMACTouch** – Bedienen Sie den interaktiven Full-HD-Touchscreen auch mit OP-Handschuhen
- **CMACdual** – Nutzen Sie die neuen Picture-in-Picture- und Side-by-Side-Modi
- **CMACrec** – Wählen Sie zwischen Click-to-Record, Auto-Record oder Time-Machine-Mode*
- **CMACmic** – Lassen Sie durch das integrierte Mikrofon Ihre Videos für sich sprechen
- **CMACsolution** – Erhöhen Sie Ihre Visualisierungsvielfalt durch maximale Produktflexibilität im Single-Use- und Multi-Use-Bereich
- **CMACtimer** – Für Ausbildungs- und Studienzwecke lässt sich die Intubationszeit mit dem Timer dokumentieren

* Im neuen C-MAC® HD-Monitor werden bei aktiviertem Time-Machine-Mode und Drücken der Aufnahmetaste 60 Sekunden Videosequenz vor Betätigung automatisch gespeichert.

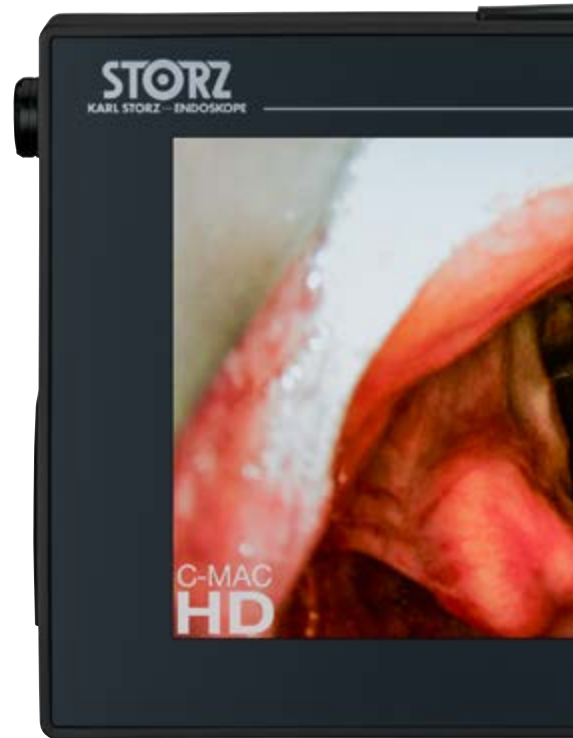
**C-MAC®
HD-Videolaryngoskope**



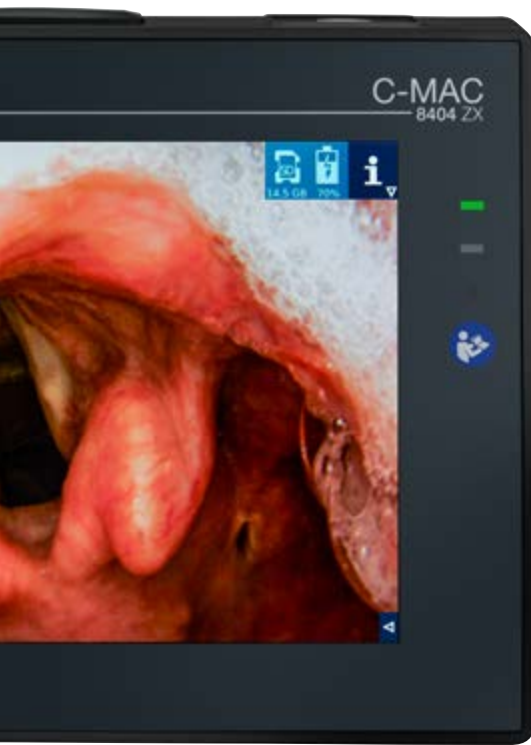
**C-MAC® S
Videolaryngoskope**



C-MAC® VS (Video Stylet)



Herzstück des C-MAC® Systems



**FIVE S (Flexible Intubations-
Videoendoskope zum
Einmalgebrauch)**



**FIVE (Flexible Intubations-
Videoendoskope)**



**Retromolare
Intubations-Endoskope**



Intubations-Fiberskope



Der C-MAC® POCKET MONITOR: Ihr M

- 3,5“ OTI® (Open To Intubate) Display mit Wide-View-Angle-Display (160°)
- Kontrastreiches Bild auch bei hellem Tageslicht
- Universelle C-MAC® System-Schnittstelle, zugeschnitten auf Ihre Airway-Management-Lösungen von KARL STORZ
- Real-Time-Dokumentation zur Qualitätssicherung
- Austauschbare, wiederverwendbare Lithium-Ionen-Batterie – Betriebsdauer ca. 60 min mit Kapazitätsanzeige im Monitor, ununterbrochene Einsatzbereitschaft
- Komplet wasserdicht (IPX8)
- Individuelle Platzierung des Monitors zur Intubation von schwer zugänglichen Patienten
- Zusätzlicher Standard: RTCA/DO-160G

C-MAC® HD Videolaryngoskope

- Standard MACINTOSH und MILLER Videolaryngoskope zur sicheren Intubation für die indirekte und direkte Laryngoskopie
- D-BLADE und D-BLADE Ped. mit starker Krümmung für den schwierigen Atemweg



C-MAC® S Videolaryngoskope

- Single-Use-Videolaryngoskope zur Minimierung des Risikos einer Kreuzkontamination



Notfallhelfer in zeitkritischen Situationen



C-MAC® VS (Video Stylet)

- Abwinkelbare distale Spitze vereint Vorteile von starren und flexiblen Intubations-Endoskopen



C-MAC® PM-Verbindungskabel

- Bei schwierigen Platzverhältnissen erlaubt das C-MAC® PM-Verbindungskabel, den Monitor individuell zu platzieren

Das C-MAC® HD-Videolaryngoskop

Wenn scharf nicht ausreicht.

- Wir erhöhen Ihren Standard – Visualisieren Sie Ihre Intubation nur noch in HD (800p)*
- Leichter, schlagfester, robuster – Neuer TITAN-Handgriff
- Wenn Sekunden entscheiden – Plug and Play mit C-MAC® HD
- BlueButton für Real-Time-Dokumentation in HD*
- Ein Plus an Sicherheit durch das verbesserte Design der Optikfassung
- Kombinierbar mit C-MAC® Monitoren der 3. und 4. Generation
- Validiert für alle gängigen Aufbereitungsmethoden bis 93 °C
- Schützen Sie sich und andere – Mit den C-MAC® HD Videolaryngoskopen wahren Sie den Abstand

* nur in Verbindung mit dem 8404ZXK-Monitor.

C-MAC® MACINTOSH #4, #3, #2, #0



C-MAC® MILLER #2, #1 und #0



C-MAC® D-BLADE und D-BLADE Ped.



Der C-MAC® S IMAGER

Die Lösung mit Single-Use-Videolaryngoskopspateln

Die Single-Use-Videolaryngoskopspatel bilden mit dem wiederverwendbaren C-MAC® S IMAGER eine perfekte Symbiose und orientieren sich an höchsten Hygieneansprüchen.

- Spatel und Handgriff aus einem Teil: Minimierung des Risikos einer Kreuzkontamination
- Sekundenschneller Wechsel der C-MAC® S Videolaryngoskope
- BlueButton: Dokumentation durch innovativen Multifunktionsbutton und individuelle Farbkodierung
- Einfaches Plug & Play dank der universellen C-MAC® System-Schnittstelle

C-MAC® S IMAGER



MACINTOSH #4 



MACINTOSH #3 



D-BLADE 

C-MAC® S Pädiatrie IMAGER



MILLER #1 



MILLER #0 

Der Goldstandard: Das FIVE (Flexibles Intubations-Videoendoskop)

Fine, fast, focused – Die Visualisierung in der flexiblen Intubation

Mit den flexiblen Intubations-Videoendoskopen (FIVE) 6,5 x 65, 5,5 x 65, 4,0 x 65 und 3,0 x 51,5 definiert KARL STORZ erneut die Richtung im Airway Management. Wie bei den C-MAC® HD-Videolaryngoskopen geben die FIVEs ein klares, pixel- und moiréfreies Bild wieder. Die flexiblen Intubations-Videoendoskope werden direkt an den C-MAC® HD-Monitor angeschlossen. Somit ist auch gewährleistet, dass bei Bedarf innerhalb kürzester Zeit auf das Videolaryngoskop gewechselt werden kann.

- Kompatibel zum C-MAC® HD-Monitor
- Kompaktes Design und ergonomisch geformter Handgriff
- Zur Lagekontrolle von Doppellumentuben (DLT)
- Zur Inspektion der Atemwege
- Praktische Tubusfixation durch speziellen Tubushalter
- Hohe Bildauflösung und Videobild im 4:3-Format
- Integrierte LED-Lichtquelle

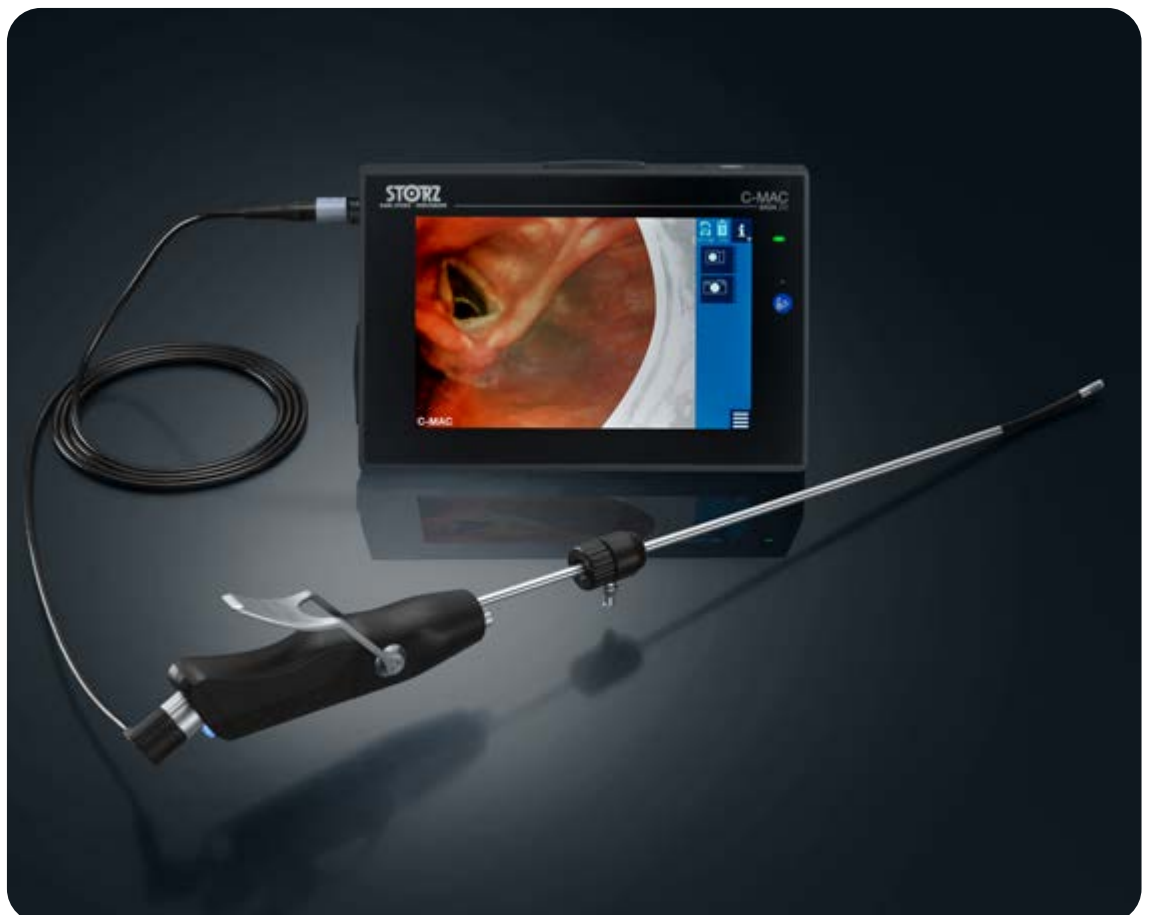


Das C-MAC® VS (Video Stylet)

Definieren Sie Ihre Grenzen neu!

Das C-MAC® VS kann als Nachfolger des bereits bekannten retromolaren Intubations-Endoskops betrachtet werden. Durch seinen Schaft und seine abwinkelbare Spitze vereint das C-MAC® VS die Vorzüge von starren und flexiblen Intubations-Endoskopen, welche vor allem in der Bariatrie bei Patienten mit einer schmalen Mundöffnung oder HWS-Problematik von großem Vorteil sind. Durch seinen Hebel kann die distale Abwinkelung leicht und gezielt an die anatomischen Gegebenheiten angepasst werden. Der hochauflösende CMOS-Chip garantiert ein raster-, moireefreies und klares Bild im 4:3-Format.

- Einfaches Plug & Play dank der universellen C-MAC® System-Schnittstelle
- BlueButton: Dokumentation durch innovativen Multifunktionsbutton und individuelle Farbkodierung
- Aufbereitung bis zu 65 °C
- Komplette wasserdicht (IPX8)
- Abwinkelung bis 60° mit aufgesetztem ETT
- Möglicher kontinuierlicher O₂-Flow via Tubusadapter zwischen Tubus und Instrument



Das C-MAC® FIVE S

Machen Sie mehr aus unseren Möglichkeiten!

Mindern Sie Ihre Ansprüche nicht, nur weil es ein Single-Use-Endoskop ist, denn es ist ein Endoskop von KARL STORZ. In den Bereichen Schaftsteifigkeit, präzise Ablenkung und vor allem in der Bildqualität haben wir an das FIVE S dieselben Qualitätsansprüche gestellt wie an unsere wiederverwendbaren FIVE.

- Lassen Sie sich von der Bildqualität begeistern und kombinieren Sie unsere wiederverwendbaren FIVE mit unseren FIVE S Single-Use-Endoskopen
- Erleben Sie das neue FIVE S Gefühl mit unserem neuen Handgriff-Design und der Farbcodierung zur größenspezifischen Erkennung des Außendurchmessers
- Sehr gute Manövrierbarkeit durch ein spezielles Schaftdesign mit besonderer Steifigkeit, abgestimmt auf Ihre Indikationen im Airway Management
- Performen Sie auf einem neuen Level – Sekundenschnelle Absaugung per Knopfdruck mit einem Arbeitskanaldurchmesser von 2,2 mm.
- Lassen Sie sich von der komfortablen Fixierung des Tubus am Handgriff und den guten Gleiteigenschaften beim Abstreifen des Endotrachealtubus überzeugen
- Gewinnen Sie mehr Flexibilität und Routine für Ihre Arbeitsabläufe und profitieren Sie von einer permanenten Produktverfügbarkeit ohne aufwändige Aufbereitungsprozesse durch unsere sterile Verpackung mit Click-Schutz



Zubehör: Kleinigkeiten, die Ihre Arbeit erleichtern

Wenn das Produkt fertig ist, hört die Arbeit für uns noch nicht auf – damit es für Sie leichter wird...

Wie verbinden Sie Ihre flexiblen Fiberskope und die starren Okular-Endoskope mit dem Monitor?

Mit dem H1 Kamerakopf.



Welches Hilfsmittel erleichtert Ihnen das Einführen des Endotrachealtubus?

Der C-MAC® GUIDE.

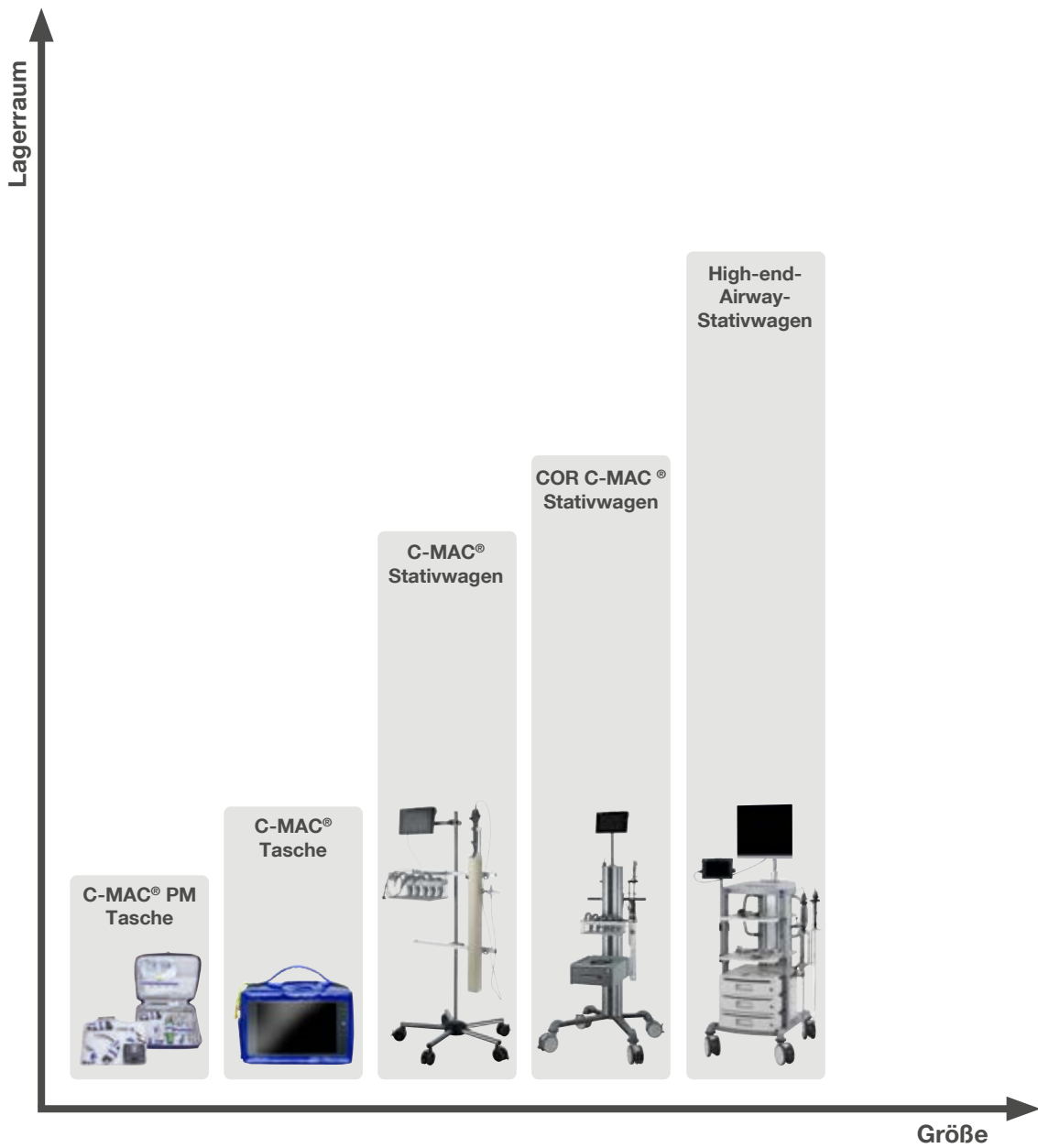


Wie können Sie Fremdkörper schnell und einfach aus dem Mund- und Rachenraum entfernen?

Mit den modifizierten Zangen n. MAGILL



Neben der C-MAC® Schutzhülle und der aufgeräumten C-MAC® PM Tasche können wir Ihnen auch unsere Airway-Management-Lösungen anbieten.



Wo liegen die Anwendungsbereiche des C-MAC® Systems?

„Bedside“-Medizin

Notfallmedizin



Allgemein-
Anästhesie



Intensivstation



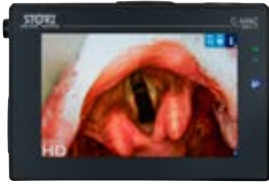
Notaufnahme



Prälinik



Instrumentarium



8404Z XK

C-MAC® HD Monitor für CMOS-Endoskope, Bildschirmgröße 8" mit 1920x1200 Pixel Auflösung, zwei Kameraeingänge, ein USB- und ein HDMI-Anschluss, optimierte Bedienbarkeit mittels Touchscreen, Video- und Bilddokumentation in Realtime direkt auf die SD-Karte, Abspielen von gespeicherten Videosequenzen und Einzelbildern, Datenübertragung von SD-Karte auf USB-Stick möglich, spritzwassergeschützt nach IP54, zur Wischdesinfektion geeignet, Gehäuse aus schlagfestem ABS-Kunststoff, intelligentes Power Management mit wiederaufladbaren Li-Ionen-Batterien, Befestigungsmöglichkeit VESA 75, Netzanschlussadapter für EU, UK, USA und Australien, Betriebsspannung: 110 – 240 VAC, 50/60 Hz, zur Verwendung mit CMOS-Videoendoskopen

einschließlich:

Schutzkappe

VESA 75 Quick-Klip

Netzteil-Set

SD-Karte Ultra, 16 GB



8403X

C-MAC® Anschlusskabel, mit C-MAC® System-Schnittstelle, für C-MAC® Monitor 8403Z XK, 8404Z XK, Länge 200 cm, zur Verwendung mit C-MAC® Videolaryngoskopen 8403/8404xxx



8403XA

C-MAC® Verlängerungskabel, zur Übertragung von analogen und digitalen Signalen, staubgeschützt nach IP50 (nicht wassergeschützt), Länge 200 cm, zur Verwendung mit C-MAC® Monitor 8404Z X, in Verbindung mit allen Endoskopen der KARL STORZ Office Line (8-Pin-Instrumente)



8403XDK

C-MAC® POCKET MONITOR Set, Einheit von LCD-Monitor und Stromversorgung für alle C-MAC® Videolaryngoskope, mit C-MAC® System-Schnittstelle, Bildschirmgröße 3,5", Dokumentation von Bildern und Videosequenzen auf Festspeicher, Monitor über zwei Rotationsachsen beweglich, aufladbare Li-Ionen-Batterie, Betriebsdauer 1 Std., austauschbarer Batteriepack, Ladezeit 2 Std., Power Management mit Kapazitätsanzeige, Schutzklasse IPX8, zur Verwendung mit C-MAC® Videolaryngoskopen 8403/8404xxx

einschließlich:

Batterie, wiederaufladbar

USB-Datenkabel

Schutzkappe, zur Wiederaufbereitung



8403XDP **C-MAC® PM-Verbindungskabel**, zur Übertragung digitaler Signale vom C-MAC® PM 8403XD zu C-MAC® HD Videolaryngoskopen 8403/8404xxx (C-MAC® System-Schnittstelle), Länge 50 cm



8403XDL **Ladestation**, für eine wiederaufladbare Batterie 8403XDA des C-MAC® POCKET MONITOR 8403XD, mit Netzteil und Netzanschlussadapter für EU, UK, USA und AUS, Betriebsspannung 100 – 240 VAC, 50/60 Hz, zur Wischdesinfektion geeignet, zur Verwendung mit Batterie für C-MAC® PM



8403XDA **Batterie**, wiederaufladbare Li-Ionen-Batterie zur Energieversorgung des C-MAC® PM 8403XD, Aufladung erfolgt über Ladestation 8403XDL, optimale Betriebsdauer von 60 Min., zur Wischdesinfektion geeignet



8403XDD **USB-Datenkabel**, USB-Anschluss 2.0, zum Datentransfer vom C-MAC® PM 8403XD zu einem Computer, Länge 200 cm



TH130 **H1 Kamerakopf**, Progressive Scan, Brennweite $f = 19$ mm, niedertemperatursterilisierbar, zur Verwendung mit C-MAC® Monitor 8403ZXK/8404ZXK



TC100DE* **TELECAM C3**, Kamera-Kontrolleinheit mit 2 Kameraeingängen (X-LINE und C-LINE), für den Betrieb mit flexiblen Videoendoskopen und Ein-Chip-Kameraköpfen (bis zu FULL-HD), mit digitalem Bildprozessor-modul und USB-Speicheroption, Betriebsspannung 100 – 120 VAC/200 – 240 VAC, 50/60 Hz, einschließlich:
Netzkabel, Länge 300 cm
DVI-D-Verbindungskabel, Länge 300 cm
USB-Stick, 32 GB
USB-Silicontastatur, mit Touchpad, DE

* Erhältlich in folgenden Sprachen: EN, ES, FR, IT, PT, RU



809120 **Zange** n. MAGILL, für Kinder, modifiziert, Länge 20 cm, zur endoskopischen Fremdkörperentfernung geeignet, zur Verwendung mit Videolaryngoskopen der Größe 1 und 2



809125 **Zange** n. MAGILL, modifiziert, Länge 25 cm, zur endoskopischen Fremdkörperentfernung geeignet, zur Verwendung mit Videolaryngoskopen der Größe 2 – 4



8404BXC **C-MAC® HD Videolaryngoskop MAC #4**, CMOS-Technologie, mit Laryngoskopspatel n. MACINTOSH, Größe 4, mit C-MAC® System-Schnittstelle, Dokumentation von Bildern und Videosequenzen via BlueButton, zur Verwendung mit C-MAC® Anschlusskabel 8403X für C-MAC® Monitor 8403ZXK/8404ZXK sowie C-MAC® PM 8403XD

8404BX **Desgleichen**, mit Katheterführung Größen 16 – 18 Charr.



8404AXC **C-MAC® HD Videolaryngoskop MAC #3**, CMOS-Technologie, mit Laryngoskopspatel n. MACINTOSH, Größe 3, mit C-MAC® System-Schnittstelle, Dokumentation von Bildern und Videosequenzen via BlueButton, zur Verwendung mit C-MAC® Anschlusskabel 8403X für C-MAC® Monitor 8403ZXK/8404ZXK sowie C-MAC® PM 8403XD

8404AX **Desgleichen**, mit Katheterführung Größen 14 – 16 Charr.



8404KXC **C-MAC® HD Videolaryngoskop MAC #2**, CMOS-Technologie, mit Laryngoskopspatel n. MACINTOSH, Größe 2, mit C-MAC® System-Schnittstelle, Dokumentation von Bildern und Videosequenzen via BlueButton, zur Verwendung mit C-MAC® Anschlusskabel 8403X für C-MAC® Monitor 8403ZXK/8404ZXK sowie C-MAC® PM 8403XD



8404EXC **C-MAC® HD Videolaryngoskop MAC #0**, CMOS-Technologie, mit Laryngoskopspatel n. MACINTOSH, Größe 0, mit C-MAC® System-Schnittstelle, Dokumentation von Bildern und Videosequenzen via BlueButton, zur Verwendung mit C-MAC® Anschlusskabel 8403X für C-MAC® Monitor 8403Z XK / 8404Z XK sowie C-MAC® PM 8403XD



8404MXC **C-MAC® HD Videolaryngoskop MIL #2**, CMOS-Technologie, mit Laryngoskopspatel n. MILLER, Größe 2, mit C-MAC® System-Schnittstelle, Dokumentation von Bildern und Videosequenzen via BlueButton, zur Verwendung mit C-MAC® Anschlusskabel 8403X für C-MAC® Monitor 8403Z XK / 8404Z XK sowie C-MAC® PM 8403XD



8404GXC **C-MAC® HD Videolaryngoskop MIL #1**, CMOS-Technologie, mit Laryngoskopspatel n. MILLER, Größe 1, mit C-MAC® System-Schnittstelle, Dokumentation von Bildern und Videosequenzen via BlueButton, zur Verwendung mit C-MAC® Anschlusskabel 8403X für C-MAC® Monitor 8403Z XK / 8404Z XK sowie C-MAC® PM 8403XD



8404DXC **C-MAC® HD Videolaryngoskop MIL #0**, CMOS-Technologie, mit Laryngoskopspatel n. MILLER, Größe 0, mit C-MAC® System-Schnittstelle, Dokumentation von Bildern und Videosequenzen via BlueButton, zur Verwendung mit C-MAC® Anschlusskabel 8403X für C-MAC® Monitor 8403Z XK / 8404Z XK sowie C-MAC® PM 8403XD



8404HX **C-MAC® HD Videolaryngoskop D-BLADE, Erwachsene**, CMOS-Technologie, zur schwierigen Intubation, mit C-MAC® System-Schnittstelle, Dokumentation von Bildern und Videosequenzen via BlueButton, mit Katheterführung Größen 16 – 18 Charr., zur Verwendung mit C-MAC® Anschlusskabel 8403X für C-MAC® Monitor 8403Z XK / 8404Z XK sowie C-MAC® PM 8403XD



8404HXP **C-MAC® HD Videolaryngoskop D-BLADE Ped., Pädiatrie**, CMOS-Technologie, zur schwierigen Intubation von Kindern, mit C-MAC® System-Schnittstelle, Dokumentation von Bildern und Videosequenzen via BlueButton, zur Verwendung mit C-MAC® Anschlusskabel 8403X für C-MAC® Monitor 8403Z XK / 8404Z XK sowie C-MAC® PM 8403XD



8403XSI

C-MAC® S IMAGER, mit C-MAC® System-Schnittstelle, für die manuelle und maschinelle Desinfektion bis 65 °C und High-Level Desinfektion (HLD) nach US-Standard, zur Verwendung mit dem C-MAC® Anschlusskabel 8403X, C-MAC® Monitor 8403ZXK / 8404ZXK, C-MAC® PM 8403XD und C-MAC® S Videolaryngoskopen zum Einmalgebrauch 051113-10, 051114-10, 051116-10



051114-10

C-MAC® S Videolaryngoskop MAC #4, mit Laryngoskopspatel n. MACINTOSH, Größe 4, zum Einmalgebrauch, Packung zu 10 Stück, zur Verwendung mit C-MAC® S IMAGER 8402XS, 8403XS oder 8403XSI



051113-10

C-MAC® S Videolaryngoskop MAC #3, mit Laryngoskopspatel n. MACINTOSH, Größe 3, zum Einmalgebrauch, Packung zu 10 Stück, zur Verwendung mit C-MAC® S IMAGER 8402XS, 8403XS oder 8403XSI



051116-10

C-MAC® S Videolaryngoskop D-BLADE, Laryngoskopspatel zur schwierigen Intubation, zum Einmalgebrauch, Packung zu 10 Stück, zur Verwendung mit C-MAC® S IMAGER 8402XS, 8403XS oder 8403XSI



8401DS

C-MAC® GUIDE, Führungsstab aus Edelstahl mit atraumatischer Spitze, distaler Bereich ist an die Spatelform des C-MAC® Videolaryngoskop D-BLADE angepasst, Fixierung eines Endotrachealtubus durch integrierten Tubushalter möglich, Packung zu 10 Stück, zur Verwendung mit C-MAC® Videolaryngoskopen



8403XSPK **C-MAC® S Pädiatrie IMAGER, Set**, mit C-MAC® System-Schnittstelle, für die manuelle und maschinelle Desinfektion bis 65 °C und High-Level Desinfektion (HLD) nach US-Standard, inklusive Druckausgleichskappe 11025E und Dichtigkeitsprüfer 13242XL, zur Verwendung mit dem C-MAC® Anschlusskabel 8403X, C-MAC® Monitor 8403ZXK/8404ZXK, C-MAC® PM 8403XD und C-MAC® S Videolaryngoskopen zum Einmalgebrauch 051110-10, 051111-10



051111-10 **C-MAC® S Videolaryngoskop MIL #1**, zum Einmalgebrauch, Packung zu 10 Stück, zur Verwendung mit C-MAC® S Pädiatrie IMAGER 8403XSP



051110-10 **C-MAC® S Videolaryngoskop MIL #0**, zum Einmalgebrauch, Packung zu 10 Stück, zur Verwendung mit C-MAC® S Pädiatrie IMAGER 8403XSP



10331B XK **C-MAC® VS**, starres Intubations-Videoendoskop-Set, mit abwinkelbarer Spitze, CMOS-Technologie, zur Verwendung mit C-MAC® Anschlusskabel 8403X für C-MAC® Monitor 8403ZXK/8404ZXK sowie C-MAC® PM 8403XD

Abwinkelung auf/ab:	60°/0°
Blickrichtung:	0°
Öffnungswinkel:	100°
Nutzlänge:	41 cm
Gesamtlänge:	60 cm
Distales Ende außen Ø:	5,5 mm



10331B2K **Retromolares Intubations-Endoskop-Set**, mit beweglichem Okularteil, für ETT > 5,5 mm, 35.000 Pixel, **autoklavierbar**, mit Tubushalter 10331BA, zur Verwendung mit H1 Kamerakopf

Abwinkelung auf/ab:	40°
Blickwinkel:	0°
Öffnungswinkel:	100°
Nutzlänge:	40 cm
Gesamtlänge:	52 cm
Distales Ende außen Ø :	5,0 mm



11304BCXK Flexibles Intubations-Videoendoskop-Set 6,5 x 65,
CMOS-Technologie, mit Absaugventil, zur Verwendung
mit C-MAC® Monitor 8403ZXX/8404ZXX
Abwinkelung auf/ab: 180°/140°
Blickrichtung: 0°
Öffnungswinkel: 100°
Nutzlänge: 65 cm
Gesamtlänge: 94 cm
Arbeitskanal innen Ø: 3,0 mm
Distales Ende außen Ø: 6,3 mm



11303BNXK Flexibles Intubations-Videoendoskop-Set 5,5 x 65,
CMOS-Technologie, mit Absaugventil, zur Verwendung
mit C-MAC® Monitoren 8402X, 8403ZXX/8404ZXX
Abwinkelung auf/ab: 140°/140°
Blickrichtung: 0°
Öffnungswinkel: 100°
Nutzlänge: 65 cm
Gesamtlänge: 94 cm
Arbeitskanal innen Ø: 2,1 mm
Distales Ende außen Ø: 5,5 mm



11302BDXK Flexibles Intubations-Videoendoskop-Set 4,0 x 65,
CMOS-Technologie, mit Absaugventil, zur Verwendung
mit C-MAC® Monitor 8403ZXX/8404ZXX
Abwinkelung auf/ab: 140°/140°
Blickrichtung: 0°
Öffnungswinkel: 100°
Nutzlänge: 65 cm
Gesamtlänge: 93 cm
Arbeitskanal innen Ø: 1,5 mm
Distales Ende außen Ø: 4,0 mm



11301ABXK Flexibles Intubations-Videoendoskop-Set 3,0 x 51,5,
CMOS-Technologie, zur Verwendung mit C-MAC®
Monitor 8403ZXX/8404ZXX
Abwinkelung auf/ab: 140°/140°
Blickrichtung: 0°
Öffnungswinkel: 100°
Nutzlänge: 51,5 cm
Gesamtlänge: 72 cm
Distales Ende außen Ø: 2,85 mm



0915612-06 **Flexibles Intubations-Videoendoskop 5.3 x 65,** STERILE 

steril, zum Einmalgebrauch, Packung zu 6 Stück,
zur Verwendung mit C-MAC® Monitor 8403ZX in
Verbindung mit E-BOX (TP012) oder C-MAC® Monitor
8404ZX, E-BOX für X-LINK (TC028) und
TELE PACK+ (TP101)

Abwinkelung auf/ab: 180°/180°
Blickrichtung: 0°
Öffnungswinkel: 90°
Nutzlänge: 65 cm
Arbeitskanal Ø : 2,2 mm
Distales Ende außen Ø : 5,3 mm



091361-06 **Flexibles Intubations-Videoendoskop 3.5 x 65,** STERILE 

steril, zum Einmalgebrauch, Packung zu 6 Stück,
zur Verwendung mit C-MAC® Monitor 8403ZXK
(mit E-BOX TP012) und C-MAC® Monitor 8404ZXK

Abwinkelung auf/ab: 180°/180°
Blickrichtung: 0°
Öffnungswinkel: 90°
Nutzlänge: 65 cm
Arbeitskanal Ø : 1,2 mm
Distales Ende außen Ø : 3,5 mm



TP012 **E-BOX,** für flexible Videoendoskope (8-Pin)
zum Einmalgebrauch, kompatibel mit
C-MAC® Monitor 8403ZXK



11301BNK1 **Intubations-Fiberskop 5,2 x 65**, Okular-Version, mit Absaugventil, zur Verwendung mit LED-Batterielichtquellen 11301D1, 11301D3, 11301DE, 11301DF, H1 Kamerakopf TH130, TELECAM (PAL) 20212030, TELECAM (NTSC) 20212130 und Fiberglas-Lichtkabel

Abwinkelung auf/ab:	140°/140°
Blickrichtung:	0°
Öffnungswinkel:	120°
Nutzlänge:	65 cm
Gesamtlänge:	93 cm
Arbeitskanal innen Ø:	2,3 mm
Distales Ende außen Ø:	5,2 mm



11302BDK2 **Intubations-Fiberskop 3,7 x 65**, Okular-Version, mit Absaugventil, zur Verwendung mit LED-Batterielichtquellen 11301D1, 11301D3, 11301DE, 11301DF, H1 Kamerakopf TH130, TELECAM (PAL) 20212030, TELECAM (NTSC) 20212130 und Fiberglas-Lichtkabel

Abwinkelung auf/ab:	140°/140°
Blickrichtung:	0°
Öffnungswinkel:	120°
Nutzlänge:	65 cm
Gesamtlänge:	93 cm
Arbeitskanal innen Ø:	1,5 mm
Distales Ende außen Ø:	3,7 mm



11301AAK1 **Intubations-Fiberskop 2,8 x 65**, Okular-Version, mit Absaugventil, zur Verwendung mit LED-Batterielichtquellen 11301D1, 11301D3, 11301DE, 11301DF, H1 Kamerakopf TH130, TELECAM (PAL) 20212030, TELECAM (NTSC) 20212130 und Fiberglas-Lichtkabel

Abwinkelung auf/ab:	140°/140°
Blickrichtung:	0°
Öffnungswinkel:	90°
Nutzlänge:	65 cm
Gesamtlänge:	98 cm
Arbeitskanal innen Ø:	1,2 mm
Distales Ende außen Ø:	2,8 mm



8404YD

Schutztasche blau, für C-MAC® System, aus wasserabweisendem und strapazierfähigem Oberflächenmaterial, waschbar, die Tasche beinhaltet separate Fächer für Monitor und drei C-MAC® Videolaryngoskope, zur Verwendung mit C-MAC® Monitor 8404ZX, Elektronik-Modul 8402X, Netzteil, 3x C-MAC® Videolaryngoskop



8403YE

Tasche für Intubations-Set -C22-, Modell ULM, aus wasserabweisendem und strapazierfähigem Oberflächenmaterial, waschbar, die Tasche beinhaltet zwei Böden mit mehreren Haltemöglichkeiten für C-MAC® Videolaryngoskope mit C-MAC® PM und für konventionelle Laryngoskope, zur Verwendung mit C-MAC® PM 8401XDK, 8403XDK, C-MAC® Videolaryngoskopen 8401xxx/8403xxx/8404xxx und konventionelle Laryngoskope



8403YES

Tasche für C-MAC® PM und IMAGER, aus wasserabweisendem und strapazierfähigem Oberflächenmaterial, waschbar, die Tasche beinhaltet Haltemöglichkeiten für den C-MAC® PM und C-MAC® S IMAGER sowie den C-MAC® S Pädiatrie IMAGER, zur Verwendung mit C-MAC® PM 8403XDK, C-MAC® S IMAGER 8403XSI und C-MAC® S Pädiatrie IMAGER 8403XSP



11301D1

Batterielichtquelle LED für Endoskope, mit Feinschraubgewinde, aktivierbarer Boost-Modus zur kurzzeitigen Erhöhung der Helligkeit, Brenndauer >120 min, Gewicht ca. 78 g, zur Verwendung mit KARL STORZ Endoskopen

11301D3

Batterielichtquelle LED für Endoskope, mit Grobschraubgewinde, aktivierbarer Boost-Modus zur kurzzeitigen Erhöhung der Helligkeit, Brenndauer > 120 min, Gewicht ca. 78 g, zur Verwendung mit KARL STORZ Endoskopen

11301DE

Batterielichtquelle LED für Endoskope, wiederaufladbar, mit Clickanschluss, aktivierbarer Boost-Modus zur kurzzeitigen Erhöhung der Helligkeit, Farbtemperatur 5500 K, Lithium-Ionen-Akku, Ladezeit 60 min, Brenndauer bei 100% Helligkeit 40 min, Gewicht ca. 150 g, zur Wischdesinfektion geeignet

11301DF

Desgleichen, mit Schnellschraubgewinde



11301DG **Ladestation**, für zwei LED-Batterielichtquellen, mit fest integriertem Netzteil und Netzanschlussadapter für EU, UK, USA und Australien, Betriebsspannung 110 – 240 VAC, 50/60 Hz, zur Wischdesinfektion geeignet, zur Verwendung mit Batterielichtquellen LED 11301DE und 11301DF



UG120 **Gerätewagen**, schmal, hoch, auf 4 antistatischen und feststellbaren Doppelrollen, Netzhauptschalter an der Abdeckung, Energieholm mit integrierten elektrischen Unterverteilern mit 12 Steckplätzen, Potentialausgleichsanschlüssen, Abmessungen (B x H x T):
 Gerätewagen: 660 x 1474 x 730 mm
 Konsole: 450 x 25 x 510 mm,
 Rollendurchmesser: 150 mm,
 einschließlich:
Bodenmodul, Gerätewagen, schmal
Abdeckung, Gerätewagen, schmal
Holmpaket, Gerätewagen, hoch
 3x **Konsole**, schmal
Schubladenblock mit Schloss, schmal
 2x **Geräteschiene**, lang
Kamerahalter
 2x **Netzkabel**, Länge 100 cm



UG110 **Gerätewagen**, schmal, klein, auf 4 antistatischen und feststellbaren Doppelrollen, Netzhauptschalter an der Abdeckung, Energieholm mit integrierten elektrischen Unterverteilern mit 6 Steckplätzen, Potentialausgleichsanschlüssen, Abmessungen (B x H x T):
 Gerätewagen: 660 x 1265 x 730 mm,
 Konsole: 450 x 25 x 510 mm,
 Rollendurchmesser: 150 mm,
 einschließlich:
Bodenmodul, Gerätewagen, schmal
Abdeckung, Gerätewagen, schmal
Holmpaket, Gerätewagen, klein
 2x **Konsole**, schmal
Schubladenblock mit Schloss, schmal
 2x **Geräteschiene**, lang
 2x **Netzkabel**, Länge 100 cm



8401YB **Klemmhalterung**, VESA 75 Standard, zum Anbringen des C-MAC® Monitors an ein Rundprofil mit Ø 20 – 43 mm und ein Rechteckprofil mit Ø 16 – 27 mm, zur Verwendung mit Monitoren 8401ZX/8402ZX/8403ZX/8404ZX



ET11-367154 **Rundrohr**, 70 cm x Ø 25 mm, zur Fixierung der C-MAC® Monitore und Zubehör, zur Verwendung mit 8404YA und COR Gerätewagen



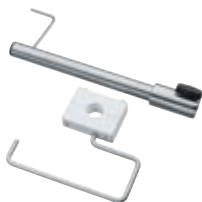
ET11-367224 **Rundrohr**, 50 cm x Ø 25 mm, zur Fixierung der C-MAC® Monitore und Zubehör, zur Verwendung mit 8404YA und COR Gerätewagen



UG630 **Kloben**, zur Befestigung von Normstangen (Ø 25 mm) an Geräteschiene, Packung zu 2 Stück



UG623 **Multifunktionshalter**, 2-teilig, zur Aufnahme von Stangen, Ø 25 mm, Packung zu 2 Stück, zur Verwendung mit Gerätewagen UGxxx



8404HS **Halterung**, für flexible single-use Intubations-Videoendoskope, zweiteilig, zur Verwendung mit FIVE S



8404VEP **Videoendoskope Protektor**, zur Montage an Geräteschienen, inklusive Montagematerial



UG914

COR Airway-Stativwagen, hoch, auf 4 antistatischen Doppelrollen, feststellbar, Holmmodul hoch, inkl. Kabelaufwicklung und Griff

bestehend aus:

- UG804 **Bodenbaugruppe**, COR Stativwagen, hoch
- UG811 **Abschlussdeckel Monitorhalter**,
COR Stativwagen
- UG815 **Geräteschiene**, COR Stativwagen
- UG854 **Edelstahlrohr**, COR Stativwagen,
Länge 400 mm
- UG857 **Monitormodul**, COR Stativwagen
- UG862 **Schublade**, breit, COR Stativwagen



UG915

COR C-MAC® Stativwagen, hoch, auf 4 antistatischen Doppelrollen, feststellbar, Holmmodul hoch, inkl. Kabelaufwicklung und Griff

bestehend aus:

- UG804 **Bodenbaugruppe**, COR Stativwagen, hoch
- UG811 **Abschlussdeckel Monitorhalter**,
COR Stativwagen
- UG815 **Geräteschiene**, COR Stativwagen
- UG862 **Schublade**, breit, COR Stativwagen
- UG854 **Edelstahlrohr**, COR Stativwagen,
Länge 400 mm
- ET43-303127 **Kreuz-/Rohrverbindung**
- ET43-302703 **Edelstahlrundrohr**, Länge 250 mm

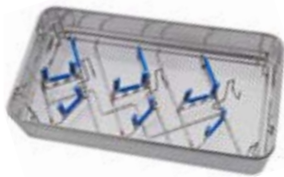


- 8404YA* **Rollstativ**, für C-MAC® Monitor, Höhe 1340 mm, mit fünf antistatischen Rollen, Kreuz-Rohrverbindung und Rundrohr 250 mm, Ø 25 mm, zur Fixierung des Monitors, Ablagekorb Abmessungen (B x T x H): 300 x 200 x 150 mm, mit Spatelhalterung und Kabelaufwickler, zur Verwendung mit:
 ET11-367224 **Rundrohr 500 mm**
 ET11-367154 **Rundrohr 700 mm**

* Die abgebildeten Instrumente sind nicht im Stativ enthalten.



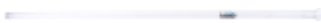
- 8404AKH **Ablagekorb**, inklusive Spatelhalterung für C-MAC® und Kabelaufwickler bestehend aus:
 8404AK **Ablagekorb**
 ET11-367163 **Spatelhalterung für C-MAC®**
 ET11-367905 **Kabelaufwickler**, zur Verwendung mit Normschienen 10 x 25 mm



- 39501LC3 **Siebkorb**, für Reinigung, Sterilisation und Lagerung von drei C-MAC® Videolaryngoskop-Spateln mit Silikonhalterungen und Deckel, Außenmaße (B x T x H): 480 x 250 x 105 mm

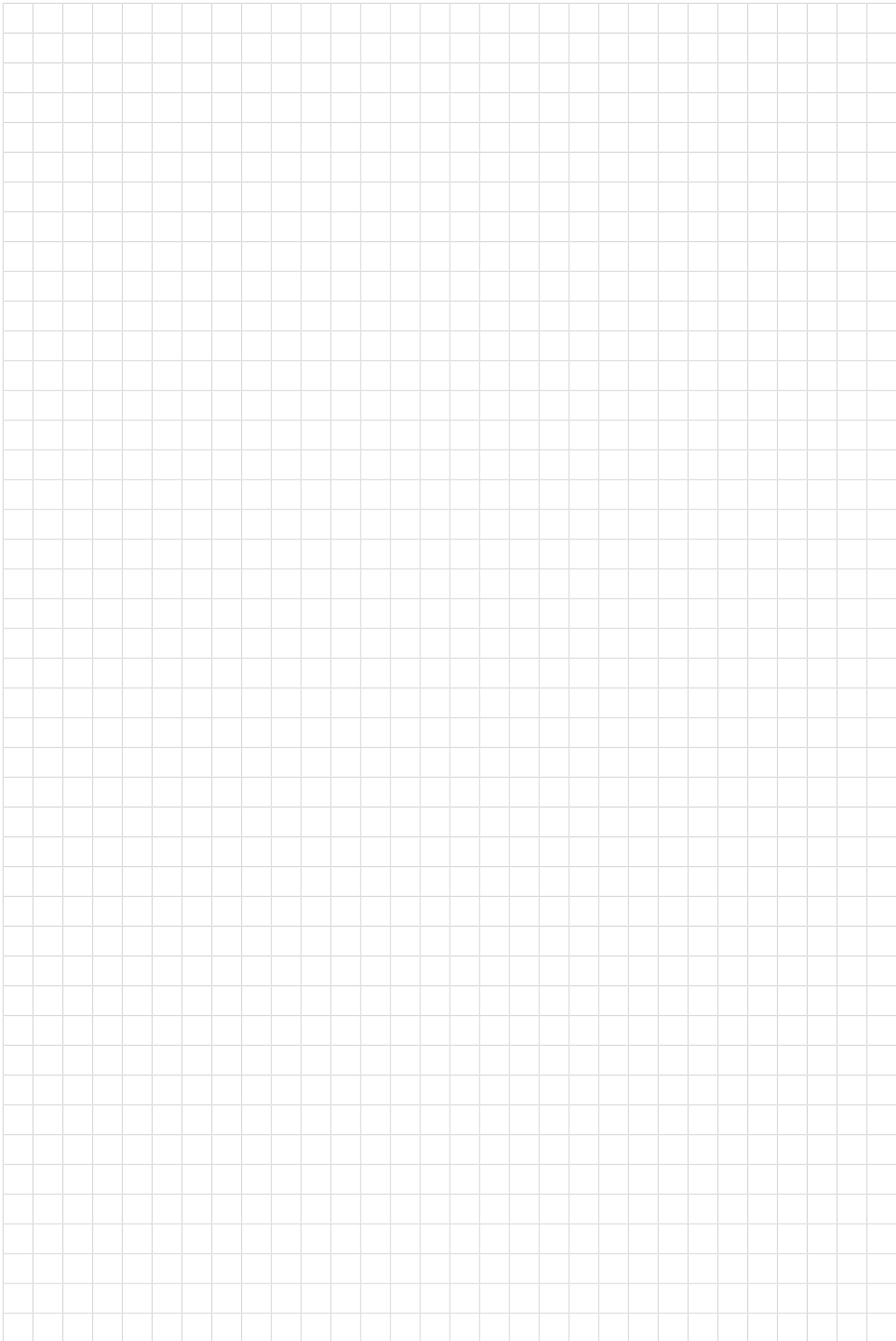


- 8404IFH **Halter für flexible Endoskope**, zur Montage an Rundprofilen, inklusive Montagematerial



- 11301BC **ProShield-Schutzrohr**, für flexible Optiken, unsteril, zum Einmalgebrauch, Packung zu 10 Stück, distal geschlossen, zur Verwendung mit Halterung für flexible Endoskope 29005IFH

Notizen



Nicht alle in diesem Dokument aufgeführten Produkte sind nach der Richtlinie 93/42/EWG bzw. der Verordnung 2017/745/EU über Medizinprodukte zertifiziert. Aus diesem Grund können einige Produkte, die eine Zertifizierung nach dieser Richtlinie/Verordnung voraussetzen, in diesen Ländern nicht verfügbar sein.

Es wird empfohlen, vor der Verwendung die Eignung der Produkte für den geplanten Eingriff zu überprüfen. Bitte beachten, dass die in diesem Medium aufgeführten Produkte möglicherweise aufgrund unterschiedlicher Zulassungsvoraussetzungen noch nicht in jedem Land verfügbar sind.

More than
75
Years

*Shaping the Future
of Endoscopy with you*

STORZ
KARL STORZ—ENDOSKOPE

THE DIAMOND STANDARD

KARL STORZ SE & Co. KG
Dr.-Karl-Storz-Straße 34, 78532 Tuttlingen/Germany
Postfach 230, 78503 Tuttlingen/Germany
Telefon: +49 7461 708-0
Telefax: +49 7461 708-105
E-Mail: info@karlstorz.com
www.karlstorz.com